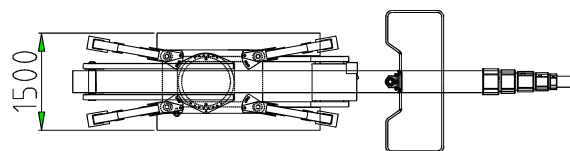
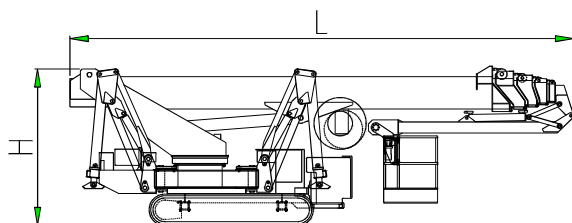
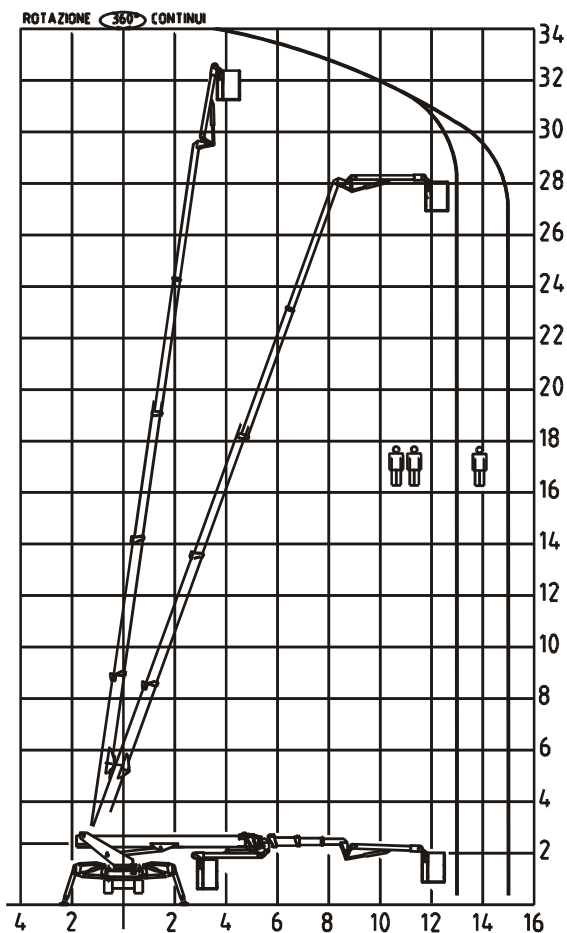


MOD. TSJ 34/C **RAGNO Palazzani VERSIONE CINGOLATA**



RAGNO TSJ 34/C	MODELLO
CM 182 X 28 \ 0,63 KG\CM2	CINGOLI IN GOMMA : BASE DI APPOGGIO \ PRESSIONE AL SUOLO
2 KMH - 35%	VELOCITA' MAX DI SPOSTAMENTO - PENDENZA MAX. SUPERABILE
360° CONTINUI	ROTAZIONE BRACCIO
ROTAZIONE NAVICELLA 80+80°	NAVICELLE AEREE INTERCAMBIABILI, DIMENSIONI MAX CM 240 X 90
PORTATA UTILE KG. 200 \ 120	AREA LIMITATA IN FUNZIONE DEL CARICO E DELLA STABILIZZAZIONE
MM. 3.450 X 4.670	STABILIZZAZIONE A GEOMETRIA VARIABILE, CON INGOMBRO MINIMO DI
20 kW	MOTORE DIESEL
220V-2,2kW	MOTORE ELETTRICO
6.500 KG	PESO
2.350 MM	ALTEZZA APPARECCHIO RIPIEGATO (SENZA NAVICELLA)
7.500 MM	LUNGHEZZA
1.500 MM	LARGHEZZA APPARECCHIO RIPIEGATO (SENZA NAVICELLA)